

# RYCHLOBĚŽNÁ FÓLIOVÁ VRATA



*Fóliová vrata jsou vhodná pro provozy  
s vysokou intenzitou dopravy*



## Prosvětlení

U rychloběžných fóliových vrat MINIROL lze využít za účelem dokonalého prosvětlení tzv. prosvětlovací okna či průhledové pásy.

## Maximální možnosti prosvětlení:

- použití průhledových oken o max. velikosti 1200 x 2400 mm
- použití až 6-ti průhledových pásů o výšce 400 mm
- použití až 4 průhledových pásů o výšce 800 mm

## Pohony a řízení

Pro rychloběžná fóliová vrata MINIROL jsou používány pohony vybavené digitálním snímačem otáček, což zajišťuje již ve standardním provedení pomalý rozjezd a pomalé zastavení vrat.

Samozřejmostí je také použití bezdrátové detekce překážek umístěné ve vodící liště a spodní hraně vrat.

Používány jsou moderní řídicí jednotky Dynalogic III s identifikací běžného i poruchového stavu vrat na velkém displeji, včetně servisního počítadla.

Rychloběžná fóliová vrata mohou mít mnoho doplňkových funkcí na základě požadavku zákazníka, např. možnost volby automatické či poloautomatické funkce při výpadku elektrické energie. Samozřejmostí těchto řídicích jednotek je zcela jednoduché ovládání s možností napojení přídatných prvků, jako jsou např. radar, indukční smyčka, počítač aj.



BA 10

BA 10



MINIROL

# Varianty rychloběžných vrat

**D3 I 1LF - interiér**



Modelová řada pro interiérové použití s maximálními rozměry 4000 x 4000 mm. Tento typ vrat je nabízen kromě základní varianty také v provedení CLEANROOM pro provozy s vysokými nároky na hygienu a časté čištění. To je umožněno speciálním krytem motoru, hřídele a optimalizovaným utěsněním. Konstrukce vrat je z nerezové nebo pozinkované oceli.

**D3 I 3LF - interiér**



Elegantnější provedení fóliových vrat do interiéru o maximálních rozměrech 3500 x 3500 mm. Motor je integrovaný na hřídele navěšovacího boxu. Vrata se vyznačují také velmi malou hlučností. Stejně jako u typu D3 I 1LF je možno požadovat provedení CLEANROOM pro prostory se zvýšenými požadavky na hygienu. Konstrukce vrat z nerezové či pozinkované oceli.

**M2 - interiér i exteriér**



Univerzální rychloběžná vrata nabízená v maximálním rozměru 5500 x 5500 mm ve třech provedení. S odolností vůči větru do 60km/h. COMPACT, do 100km/h. POWER, do 160km/h. ALL WEATHER. Pohyb vrat díky dokonalému PUSH-PULL systému. Konstrukce vrat je z nerezové či pozinkované oceli.

**M3 - interiér i exteriér**



Univerzální rychloběžná vrata určená pro velké rozměry, až 11000 x 5500 mm ve třech provedení. S odolností vůči větru do 60km/h. COMPACT, do 100km/h. POWER, do 160km/h. ALL WEATHER. Pohyb vrat díky dokonalému PUSH-PULL systému. Konstrukce vrat je z nerezové či pozinkované oceli.

**M2 freezer -30°C - interiér**



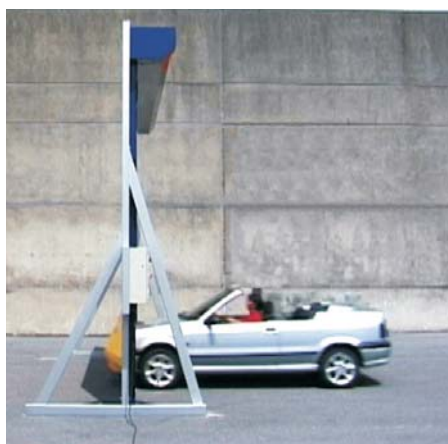
Rychloběžná vrata pro použití do interiéru, speciálně pak pro chladírenské a potravinářské provozy. Maximální velikost vrat je 4500 x 4500 mm. Použití vrat pro provozy s nízkou teplotou je docíleno speciální vodící lištou, která přerušuje tepelný most mezi zdí budovy a konstrukcí vrat. Topné kabely umístěné ve vodících lištách pak zabraňují namrznání této konstrukce.

**M2v1 únikový východ - interiér**



Rychloběžná vrata pro použití do interiéru o maximálních rozměrech 5500 x 5500 mm. Díky zipovému systému slouží také jako únikový východ. Do původní podoby vrata dostaneme jednoduchým spojením během několika málo vteřin. Konstrukce vrat je z lakované oceli.

## Samoopravitelná fóliová vrata



## Barevná provedení

Tvrzená a vysoce odolná fólie rychloběžných vrat je dodávána v 8 základních barevných provedeních s možností průhledových oken či pásů.



žlutá  
RAL1003



šedá  
RAL7035



modrá  
RAL5002



červená  
RAL3000



zelená  
RAL6005



oranžová  
RAL2004



bílá  
RAL9010



černá  
RAL9005



## Proč naše rychloběžná fóliová vrata?

### Maximální bezpečnost

Fólie vrat je lehká a pružná, neobsahuje žádné pevné části. To samo již zajišťuje maximální bezpečnost pro uživatele, nemluvě o možnosti připojení nejrůznějších bezpečnostních a výstražných prvků.

### Samoopravitelnost

Fólie vrat neobsahuje žádné pevné části a díky své pružnosti reaguje na vzniklou kolizi vytržením z vodících lišt. Následně se fólie jednoduše navine zpět a pomocí speciálních úchytů je zavedena zpět do vodících lišt. Vrata jsou tedy během několika vteřin připravena k provozu bez nutnosti jakéhokoli zásahu.

### Minimální náklady na opravy

Nejen díky funkci samoopravitelnosti v případě kolize, ale také díky absenci jakýchkoliv opotřebitelných dílů (výztuhy, tlakové pružiny apod.) snižují fóliová vrata MINIROL zcela prokazatelně náklady na jejich údržbu, servis a případné prostoje. Z tohoto pohledu jsou vrata MINIROL hodnocena jako nejlepší na trhu.

### Vysoká odolnost vůči větru a vynikající těsnost.

Speciální zpevnění vodících lišt umožňuje vratům odolávat větru až o rychlosti 160km/h., aniž by byla jakýmkoli způsobem porušena či omezena jejich funkčnost. Pohyblivé těsnění v horní části vrat zajišťuje dokonalé utěsnění prostoru, spodní lišta pak navíc srovnává nerovnosti podlahy.

### Elegance a pestrost barev

Fóliová vrata jsou nabízena v 8 základních barevných provedení včetně možnosti použití průhledových oken či pásů různých rozměrů.

Partner



**MINIROL**<sup>®</sup>

Specialisté na rolovací systémy

Building Plastics ČR s.r.o., Košíkov 76, CZ-595 01 Velká Bíteš

TEL.: +420 566 502 411 | FAX: +420 566 502 400 | info@minirol.cz | www.minirol.eu